

Coupling
DRB-SUS (Stainless steel Type)

Order method **DRB-25C SUS- $\varnothing 8 \times \varnothing 10$**
Product No. D1 D2



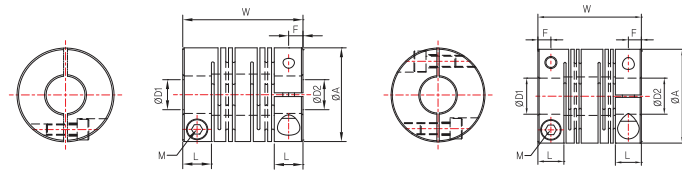
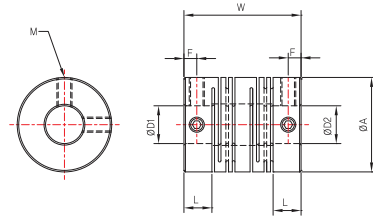
Set Screw Type



Clamp Type

Features

Body and bolts material is all Stainless steel. This is ideal for special environment Requiring waterproofness, anti-corrosive



Outer diameter $\varnothing 12 \sim \varnothing 32$

Outer diameter $\varnothing 39 \sim \varnothing 60$

Product NO.	Dimension(mm)				Tightening Screw		Rated Torque	Max. Torque	Max. RPM	Moment of Inertia	Torsional Stiffness	Angle	Parallel	End Play	Mass
	A	L	W	F	Size	Torque									
DRB-8 SUS	8	3.5	14	1.7	M2	0.3	0.2	0.4	78,000	3.1×10^{-8}	50	2.5	0.10	0.2	4
DRB-12 SUS	12	4.5	19	1.9	M2.5	0.5	0.3	0.6	52,000	2.1×10^{-7}	65	2.5	0.10	0.3	12
DRB-16 SUS	16	6.1	22	2.3	M3	0.7	0.5	1	39,000	8.4×10^{-7}	85	2.5	0.15	0.3	21
DRB-19 SUS	19	6.1	23	2.8	M3	0.7	1	2	31,000	2.4×10^{-6}	250	2.5	0.15	0.3	38
DRB-22 SUS	22	7.2	26	3.25	M4	1.7	1.6	3.2	27,000	3.8×10^{-6}	300	2.5	0.15	0.4	50
DRB-25 SUS	25	7.4	31	3.4	M4	1.7	2.1	4.2	25,000	6.8×10^{-6}	350	2.5	0.2	0.4	71
DRB-32 SUS	32	9.4	39	4.7	M5	4	3.8	7.6	19,000	2.6×10^{-5}	850	2.5	0.25	0.5	160
DRB-39 SUS	39	16	56	6.8	M5	4	8	16	15,000	8.7×10^{-5}	1,000	2.5	0.25	0.5	350
DRB-49 SUS	49	20	70	9.5	M6	7	16	32	12,000	2.7×10^{-4}	1,400	2.5	0.25	0.5	700
DRB-60 SUS	60	19	88	9	M8	15	35	70	10,000	8.4×10^{-4}	1,800	2.5	0.3	0.5	1,300
DRB-12C SUS	12	5	19	2.5	M2	0.5	0.3	0.6	52,000	2.2×10^{-7}	65	2.5	0.1	0.2	12
DRB-16C SUS	16	6.1	22	3.05	M2.5	1	0.5	1	39,000	9.0×10^{-7}	85	2.5	0.15	0.3	25
DRB-19C SUS	19	6.1	23	3.05	M2.5	1	1	2	31,000	2.5×10^{-6}	250	2.5	0.15	0.3	32
DRB-22C SUS	22	7.2	26	3.6	M3	1.5	1.6	3.2	27,000	3.8×10^{-6}	300	2.5	0.15	0.4	43
DRB-25C SUS	25	7.4	31	3.7	M3	1.5	2.1	4.2	25,000	7.1×10^{-6}	350	2.5	0.2	0.4	78
DRB-32C SUS	32	9.4	39	4.7	M4	2.5	3.8	7.6	19,000	2.7×10^{-5}	850	2.5	0.25	0.5	170
DRB-39C SUS	39	10.8	43	5.4	M5	4	8	16	15,000	6.1×10^{-5}	1,200	2.5	0.25	0.5	280
DRBL-39C SUS	39	13.6	56	6.8	M5	4	8	16	13,000	9.0×10^{-5}	1,000	2.5	0.25	0.5	370
DRB-49C SUS	49	15	63	7.5	M6	8	16	32	12,000	2.7×10^{-5}	1,600	2.5	0.25	0.5	670
DRBL-49C SUS	49	15	70	7.5	M6	8	16	32	11,000	2.8×10^{-4}	1,400	2.5	0.25	0.5	750
DRB-60C SUS	60	19	76	9.35	M8	16	35	70	10,000	7.2×10^{-4}	2,000	2.5	0.3	0.5	1,150
DRBL-60C SUS	60	19	88	9.35	M8	16	35	70	7,000	8.8×10^{-4}	1,800	2.5	0.3	0.5	1,400

Mass and Moment of inertia are measured with max bore size.

Product NO.	Standard Inner diameter (D1, D2) (mm)																			
	2	3	4	5	6	6.35	8	9.525	10	11	12	14	15	16	18	19	20	22	24	25
DRB-8 SUS	•	•																		
DRB-12 SUS		•	•	•																
DRB-16 SUS		•	•	•	•															
DRB-19 SUS			•	•	•	•	•													
DRB-22 SUS				•	•	•	•	•	•											
DRB-25 SUS				•	•	•	•	•	•	•										
DRB-32 SUS					•	•	•	•	•	•	•									
DRB-39 SUS						•	•	•	•	•	•	•								
DRB-49 SUS							•	•	•	•	•	•	•							
DRB-60 SUS								•	•	•	•	•	•	•						

Coupling
DRBS-SUS (Stainless steel Type)

Order method **DRBS-25C SUS- $\varnothing 8 \times \varnothing 10$**
Product No. D1 D2



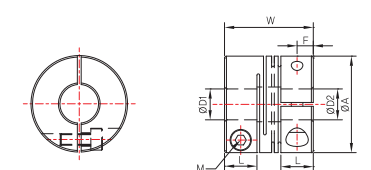
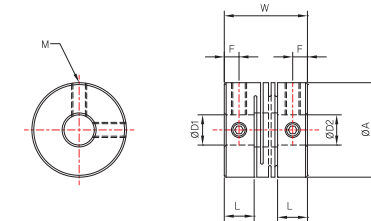
Set Screw Type



Clamp Type

Features

Body and bolts material is all Stainless steel. This is ideal for special environment Requiring waterproofness, anti-corrosive



Product NO.	Dimension(mm)				Tightening Screw		Rated Torque	Max. Torque	Max. RPM	Moment of Inertia	Torsional Stiffness	Angle	Parallel	End Play	Mass
	A	L	W	F	Size	Torque									
DRBS-8 SUS	8	3.4	10	1.7	M2	0.3	0.2	0.4	78,000	2.4×10^{-8}	49	1	0	0.1	2.7
DRBS-12 SUS	12.7	4.5	13	2.2	M2.5	0.5	0.3	0.6	52,000	1.8×10^{-7}	140	1	0	0.1	7.8
DRBS-16 SUS	16	5.0	14	2.5	M3	0.7	0.5	1	39,000	7.2×10^{-7}	240	1	0	1	18
DRBS-19 SUS	19	6.31	17	3.1	M3	0.7	0.9	1.8	31,000	2.1×10^{-7}	300	1	0	0.1	30
DRBS-22 SUS	22	6.9	19	3.4	M4	1.7	1.6	3.2	27,000	2.0×10^{-6}	350	1	0	0.1	39
DRBS-25 SUS	25	7.9	22	3.9	M4	1.7	2	4	25,000	6.1×10^{-6}	720	1	0	0.2	63
DRBS-32 SUS	32	10.5	29	5.2	M5	4	3.8	7.6	19,000	2.1×10^{-5}	1,300	1	0	0.2	130
DRBS-12C SUS	12.7	5	14	2.5	M2	0.5	0.3	0.6	52,000	1.8×10^{-7}	140	1	0	0.1	10
DRBS-16C SUS	16	6	16	3.0	M2.5	1	0.5	1	39,000	7.8×10^{-7}	240	1	0	0.1	20
DRBS-19C SUS	19	6.31	17	3.1	M2.5	1	0.9	1.8	31,000	1.5×10^{-6}	300	1	0	0.1	32
DRBS-22C SUS	22	7.4	20	3.7	M3	1.5	1.6	3.2	27,000	2.1×10^{-6}	350	1	0	0.1	40
DRBS-25C SUS	25	8.4	23	4.2	M3	1.5	2.1	4.2	25,000	6.3×10^{-6}	720	1	0	0.2	70
DRBS-32C SUS	32	11	30	5.5	M4	2.5	3.8	7.6	19,000	2.2×10^{-5}	1,300	1	0	0.2	140

Mass and Moment of inertia are measured with max bore size.

Product NO.	Standard Inner diameter (D1, D2) (mm)														
	2	3	4	5	6	6.35	8	9.525	10	11	12	14	15		
DRBS-8 SUS	•	•													
DRBS-12 SUS		•	•	•											
DRBS-16 SUS		•	•	•	•										
DRBS-19 SUS			•	•	•	•	•								
DRBS-22 SUS				•	•	•	•	•	•						
DRBS-25 SUS				•	•	•	•	•	•	•					
DRBS-32 SUS					•	•	•	•	•	•	•				